

DESCRIZIONE

DOCUMENTAZIONE FOTOGRAFICA

ELENCO LAVORAZIONI

QUADRO ECONOMICO

Gli interventi previsti nell'ambito della sede dell'Agenzia Regionale Campania turismo di Napoli piazza del Gesù sono finalizzati al risanamento delle parti interne, con diffusi lavorazioni manutentive, risanamento degli intonaci e ritinteggiatura totale delle pareti e dei soffitti voltati. Sono previsti tra gli interventi manutentivi la revisione e la sostituzione di rubinetterie e impianti di scarico.

Inoltre è prevista un'attività di restauro dei portoni lignei attraverso un ciclo lavorativo approfondito costituito dalla rimozione meccanica degli strati degradati di vernice, revisione dei legni, trattamento antifungino, tassellatura, stuccatura rasatura e verniciatura con smalti idonei.

In considerazione delle particolari condizioni logistiche i prezzi della tariffa 2024, così come previsto all'allegato 36 della stessa tariffa, sono stati incrementati del 10 per cento.

Inoltre, considerato che il cantiere è stato aperto anche durante una giornata festiva, le lavorazioni svolte in quel giorno sono state soggette all'ulteriore incremento previsto dallo stesso allegato 36 del 12 per cento.

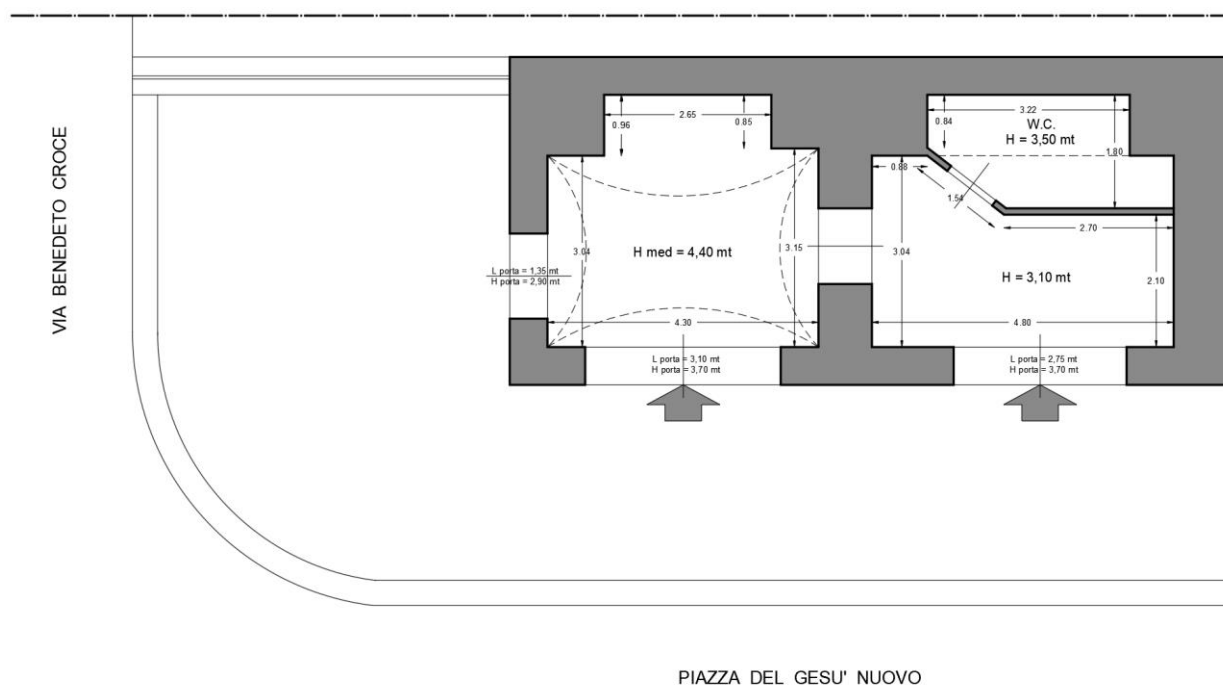


Fig. 1 – Schema planimetrico di individuazione delle funzioni di progetto

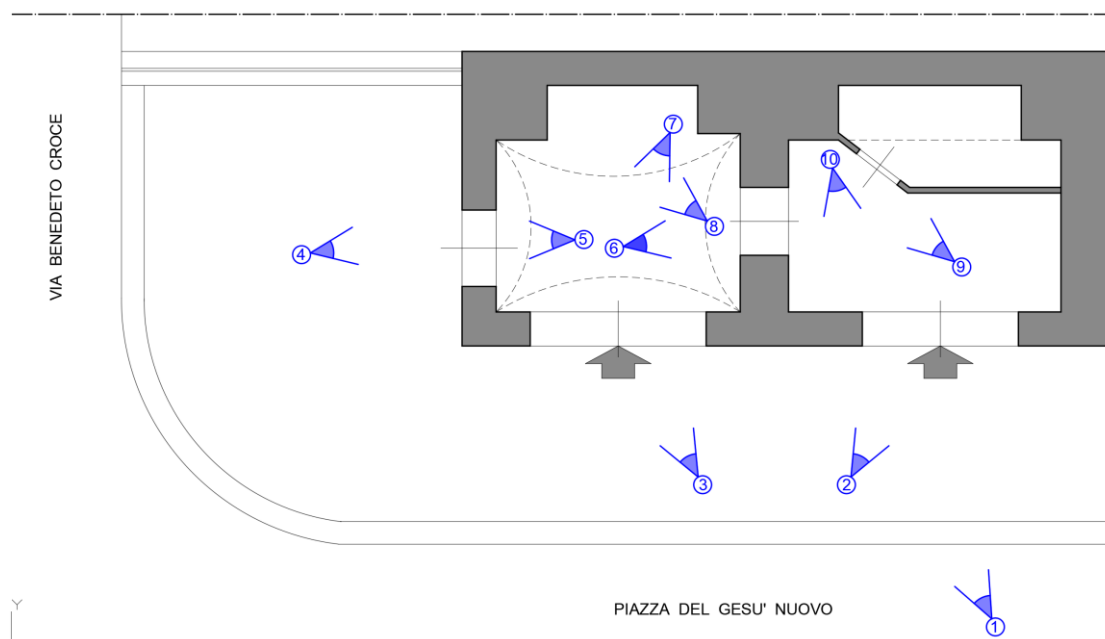
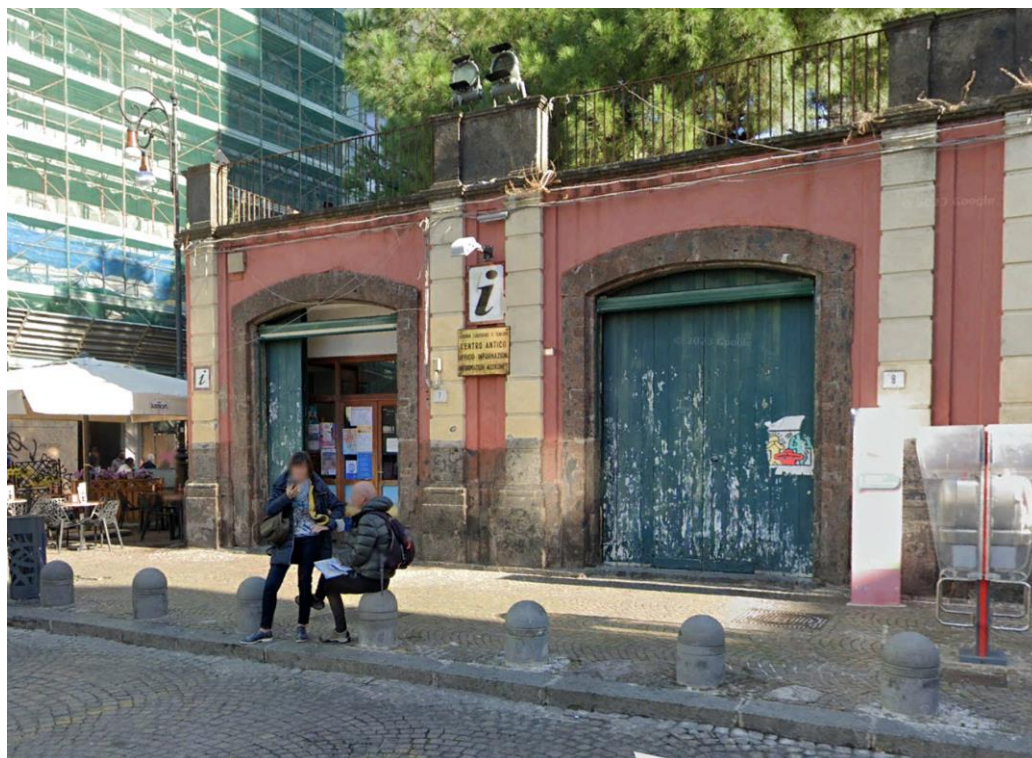


Fig. 2 – Riferimento planimetrico con numerazione delle viste fotografiche



Vista: < 1



Vista: < 2

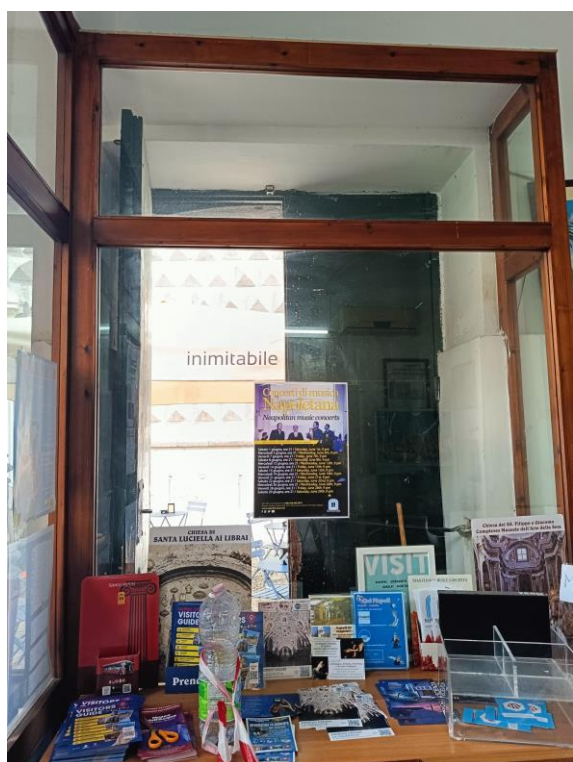


Vista: < 3





Vista: < 4



Vista: < 5

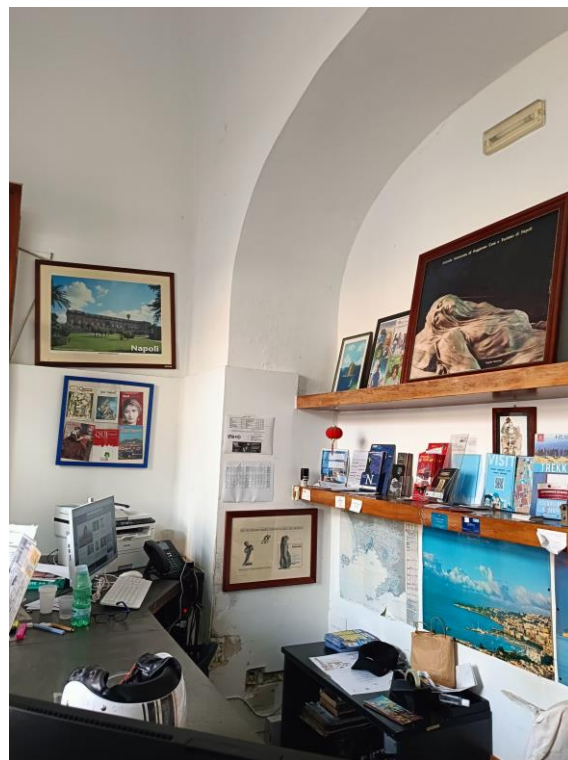


Vista: < 6



Vista: < 7





Vista: < 8



Vista: < 9

## Elenco delle lavorazioni

**Recupero di portoni e portoncini in legno comprendente le seguenti lavorazioni: smontaggio della ferramenta; scartavetratura delle pitture; consolidamento e reintegrazione delle lacune con sostituzione di parti lignee non recuperabili con essenze della stessa natura dell'esistente; rimessa a squadro con staffe e/o sostituzioni di eventuali (cunei) perni in legno; stuccaggio di piccole lacune con stucco di polvere di legno della stessa essenza dell'esistente e legnate naturale; sverniciatura delle parti metalliche (anche di recupero da altri infissi simili non recuperabili), leggera spazzolatura, trattamento con convertitore di ruggine; rimontaggio della ferramenta; rimontaggio in opera dell'infisso.**

**Trabatello mobile in tubolare, completo di ritti, piani di lavoro, ruote e aste di stabilizzazione. A tre ripiani, altezza utile di lavoro 7,2 m - Per il 1° mese o frazione**

**Revisione semplice di bussole o di sportelli a vetri di finestra, con piccole ritoccatore, regolazione di funzionamento e lubrificazione delle cerniere**

**Grande riparazione di infissi di qualunque genere mediante smontaggio e rimontaggio dei vari elementi che compongono l'infisso, per l'eventuale sostituzione dei pezzi, che saranno pagati a parte, compresi l'incollaggio, il rinzeppamento e l'incavicchiamento degli incastri.**

**Tinteggiatura con pittura lavabile di resine sintetiche emulsionabili (idropittura), data a pennello o a rullo su pareti o soffitti, con tre mani a perfetta copertura, esclusa la preparazione degli stessi da conteggiarsi a parte. A base di resine viniliche**

**Stuccatura e rasatura di intonaci con stucco compresa la successiva carteggiatura delle superfici per la preparazione alla tinteggiatura o all'applicazione di rivestimenti su pareti, volte e soffitti. Con stucco sintetico**

**Preparazione del fondo di superfici murarie interne con una mano di fissativo, data a pennello, costituita da resine acriliche diluite con acqua al 50%, ad alta penetrazione. Fissativo a base di resine acriliche**

**Tinteggiatura con pittura a base di silicati di potassio miscelati con pigmenti selezionati, eseguita a rullo o a pennello, con imprimitura e successivo strato di finitura a perfetta copertura, esclusa la preparazione della parete da conteggiarsi a parte. Con due strati a perfetta copertura**

**Verniciatura con isolante a base di siliconi da applicarsi su cemento e mattoni a vista.**

**Stuccatura e rasatura di superfici in legno con stucco grasso, già trattate con imprimitura, compresi la successiva carteggiatura per uniformare e preparare il fondo per la verniciatura.**

**Applicazione di uno strato di imprimitura su superfici in legno**

nuove o già preparate, prima della stuccatura e rasatura. Con olio di lino cotto

Applicazione di uno strato di imprimitura su superfici in legno nuove o già preparate, prima della stuccatura e rasatura. Con impregnante a solvente: turapori

Verniciatura su superfici in legno già preparate, con due strati di vernice di cui una di fondo ed una di finitura a perfetta copertura, di qualsiasi colore lucido o opaco. Smalto sintetico lucido

Sverniciatura di opere in legno, compreso l'uso dei solventi idonei per le parti più tenaci. Con fonte di calore alla fiamma o ad aria

Rasatura e stuccatura di superfici già predisposte, con premiscelato a base di leganti cementizi, additivati, perfettamente levigato, dello spessore non inferiore a 3 mm su pareti verticali ed orizzontali

Rubinetto di morosità per condotte di montanti d'acqua, tipo pesante, filettato Sono escluse le opere murarie. Sono compresi il materiale di tenuta. Rubinetto per montanti di acqua di diametro 2"1/2

Vaso a sedere in vetrochina colore bianco completo di cassetta di scarico a patere, galleggiante silenzioso, tubo di risciacquo in polietilene, PVC, placca di comando a pulsante, sedile a ciambella con coperchio in polietilene-PVC; completo, inoltre, di tutta la raccorderia, di alimentazione e scarico; compresi l'uso dei materiali di consumo necessari per la posa in opera del vaso, l'uso della necessaria attrezzatura, la distribuzione dei materiali e dei manufatti al posto di posa, l'assistenza muraria alla posa in opera, l'esecuzione di idonea pulizia a posa ultimata, il sollevamento o l'abbassamento dei materiali di risulta al piano di carico, il carico ed il trasporto dei medesimi alle pubbliche discariche, il corrispettivo alle stesse. Vaso in vitreous-china con cassetta a parete

Cassetta di scarico ad incasso per vaso a sedere in polietilene alta densità, galleggiante silenzioso, tubo di risciacquo in polietilene PVC, placca di comando a pulsante, rete porta intonaco per cassetta ad incasso, sedile a ciambella con coperchio in polietilene-PVC; completa, inoltre, di tutta la raccorderia per la posa, l'uso della necessaria attrezzatura, la distribuzione dei materiali e dei manufatti al posto di posa, l'assistenza muraria alla posa in opera, l'esecuzione di idonea pulizia a posa ultimata, il sollevamento o l'abbassamento dei materiali di risulta al piano di carico, il carico ed il trasporto dei medesimi alle pubbliche discariche, il corrispettivo alle stesse.

Mano d'opera per l'esecuzione di opere complementari non quantificabili in prezzo, quali: revisione e sostituzione dei dispositivi fermaporta, imballaggio di tutta la mobilia, spostamento della stessa. Si calcola 12 ore di operaio non specializzato. Operaio IV livello per montaggio - costo Tabella ANCE n. 367 in vigore dal 01/03/2024



### **Quadro economico riepilogativo**

I lavori sono stati stimati sulla scorta del prezzario delle opere pubbliche edizione 2024 di cui alla Delibera di Giunta regionale n. 04 del 10/01/2024 (pubblicata sul B.U.R.C. n.07 del 16.01.2024).

Sulla scorta dello stesso prezzario, All. 36 - AVVERTENZE GENERALI, sono state applicate le seguenti maggiorazioni:

Punto 15. Maggiorazioni per casi particolari di applicazione.

C. Nel caso di lavori che si caratterizzano per particolari difficoltà esecutive dovute alla ubicazione del cantiere ed alla specifica situazione dei luoghi interessati dai lavori, quali centri storici, isole pedonali e zone ZTL, località montane di difficile accessibilità, nonché negli edifici militari e carcerari i prezzi di tariffa saranno incrementati del 10%. Applicato a tutte le voci.

F. Nel caso di lavori svolti in orario notturno (dalle ore 22: alle ore 6:00) e/o festivo, i prezzi di tariffa, per le sole lavorazioni svolte in dette circostanze, saranno incrementati del 12%. Applicato solo alle lavorazioni svolte in giorno festivo.

Gli incrementi di cui alle lettere A), B, C), D) ed E), non sono cumulabili. Quello di cui al punto F), è cumulabile agli incrementi di cui alle lettere A), B), C), D) ed E).

- A) Lavori: € 14.249,96
- B) IVA su lavori 10%: € 1.424,99
- C) Spese tecniche e accessorie 12% lavori: € 1.709,99
- D) Imprevisti: € 115,06
- E) Totale progetto: € 17.500,00

Segue computo metrico estimativo.

Arch. Gerardo Maria Cennamo



# Computo metrico estimativo

N°	Tariffa	Descrizione dei lavori	Dimensioni				Quantità	Prezzo	
			P.U.	Lunghez.	Larghez.	Alt./Peso		Unitario	Totale
Computo									
1	CAM24_P0 3.010.020. B	Trabatello mobile in tubolare, completo di ritti, piani di lavoro, ruote e aste di stabilizzazione. A tre ripiani, altezza utile di lavoro 7,2 m - Per il 1°mese o frazione	1,000				2,50	2,500	
		Magg. Art. 15 - C	0,100			2,50	0,250		
		Sommano			m	2,750	€ 22,16	€ 60,95 (0,428%)	
2	CAM24_R0 4.010.010. A	Revisione semplice di bussole o di sportelli a vetri di finestra, con piccole ritoccatore, regolazione di funzionamento e lubrificazione delle cerniere							
		porta interna			0,90	2,10	1,890		
		Magg. Art. 15 - C	0,100		0,90	2,10	0,189		
Sommano			mq	2,079	€ 11,05	€ 22,97 (0,161%)			
3	CAM24_E1 6.020.080. A	Rasatura e stuccatura di superfici già predisposte, con premiscelato a base di leganti cementizi, additivati, perfettamente levigato, dello spessore non inferiore a 3 mm su pareti verticali ed orizzontali							
		Per rettifica appiombi							
		Pareti		34,00	3,75	127,500			
WC		10,60	3,10	32,860					
Magg. Art. 15 - C	0,100	160,36		16,036					
Sommano		mq	176,396	€ 10,76	€ 1897,38 (13,315%)				
4	CAM24_E2 1.010.005. B	Stuccatura e rasatura di intonaci con stucco compresa la successiva carteggiatura delle superfici per la preparazione alla tinteggiatura o all'applicazione di rivestimenti su pareti, volte e soffitti. Con stucco sintetico							
		Pareti		34,00	3,75	127,500			
		WC		10,60	3,10	32,860			
soffitti	33,600			33,600					
Magg. Art. 15 - C	0,100	193,96		19,396					
Magg. Art. 15 - F (1 domenica)	0,120	193,96		23,275					
Sommano		mq	236,631	€ 15,24	€ 3605,33 (25,301%)				
5	CAM24_E2 1.010.010. A	Preparazione del fondo di superfici murarie interne con una mano di fissativo, data a pennello, costituita da resine acriliche diluite con acqua al 50%, ad alta penetrazionme. Fissativo a base di resine acriliche							
		voce prec.	213,356			213,356			
		Sommano		mq	213,356	€ 3,73	€ 795,43 (5,582%)		
6	CAM24_E2 1.020.050. A	Tinteggiatura con pittura a base di silicati di potassio miscelati con pigmenti selezionati, eseguita a rullo o a pennello, con imprimitura e successivo strato di finitura a perfetta copertura, esclusa la preparazione della parete da							
A riportare € 6382,06									

N°	Tariffa	Descrizione dei lavori	Dimensioni				Quantità	Prezzo		
			P.U.	Lunghez.	Larghez.	Alt./Peso		Unitario	Totale	
Riporto € 6382,06										
7	CAM24_R0 4.010.040. A	conteggiarsi a parte. Con due strati a perfetta copertura	213,356				mq	213,356		
		voce prec.						213,356	€ 14,47	€ 3087,21 (21,665%)
		Grande riparazione di infissi di qualunque genere mediante smontaggio e rimontaggio dei vari elementi che compongono l'infisso, per l'eventuale sostituzione dei pezzi, che saranno pagati a parte, compresi l'incollaggio, il rinzeppamento e l'incavicchamento degli incastri.								
8	CAM24_R0 2.015.060. A	Portoni esterni	0,100	25,56			mq	11,470		
								3,10	3,70	10,175
								2,75	3,70	3,915
9	CAM24_E2 1.040.020. A	Magg. Art. 15 - C	0,100	25,56			mq	2,90		
								1,35	2,90	2,556
										28,116
10	CAM24_E2 1.040.040. A	Sverniciatura di opere in legno, compreso l'uso dei solventi idonei per le parti più tenaci. Con fonte di calore alla fiamma o ad aria	2,000				mq			
		voce prec.						28,12	56,240	
		Larghezza:28.116								
11	CAM24_E2 1.040.050. B	Stuccatura e rasatura di superfici in legno con stucco grasso, già trattate con imprimitura, compresi la successiva carteggiatura per uniformare e preparare il fondo per la verniciatura.	2,000				mq			
		voce prec.						28,12	56,240	
		Larghezza:28.116								
12	CAM24_I02 .010.075.F	Applicazione di uno strato di imprimitura su superfici in legno nuove o già preparate, prima della stuccatura e rasatura. Con olio di lino cotto	2,000				mq			
		voce prec.						28,12	56,240	
		Larghezza:28.116								
13	CAM24_I02 .010.075.F	Verniciatura su superfici in legno già preparate, con due strati di vernice di cui una di fondo ed una di finitura a perfetta copertura, di qualsiasi colore lucido o opaco. Smalto sintetico lucido	2,000				mq			
		voce prec.						28,12	56,240	
		Larghezza:28.116								
14	CAM24_I02 .010.075.F	Rubinetto di morosità per condotte di montanti d'acqua, tipo pesante, filettato Sono escluse le opere murarie. Sono compresi il materiale di tenuta.Rubinetto per montanti di acqua di diametro 2"1/2	2,000				mq			
		Rubinetteria completa						2,000		
		Magg. Art. 15 - C						0,100	2,00	0,200
A riportare € 13084,15										



N°	Tariffa	Descrizione dei lavori	Dimensioni				Quantità	Prezzo	
			P.U.	Lunghesz.	Larghez.	Alt./Peso		Unitario	Totale
Riporto € 13084,15									
13	NP01	Mano d'opera per l'esecuzione di opere complememtari non quantificabili in prezzario, quali: revisione e sostituzione dei dispositivi fermaporta, imballaggio di tutta la mobilia, spostamente della stessa. Si calcola 12 ore di operaio non specializzato. Operaio IV livello per montaggio - costo Tabella ANCE n. 367 in vigore dal 01/03/2024  {NP01} Manodopera	12,000		Sommano	cad	2,200	€ 127,53	€ 280,57 (1,969%)
14	NP02	Cassetta di scarico ad incasso per vaso a sedere in polietilene alta densità, galleggiante silenzioso, tubo di risciacquo in polietilene PVC, placca di comando a pulsante, rete porta intonaco per cassetta ad incasso, sedile a ciambella con coperchio in polietilene-PVC; completa, inoltre, di tutta la raccoreria per la posa, l'uso della necessaria attrezzatura, la distribuzione dei materiali e dei manufatti al posto di posa, l'assistenza muraria alla posa in opera, l'esecuzione di idonea pulizia a posa ultimata, il sollevamento o l'abbassamento dei materiali di risulta al piano di carico, il carico ed il trasporto dei medesimi alle pubbliche discariche, il corrispettivo alle stesse.  {NP02} Solo cassetta	2,000		Sommano	cad	12,000		
							12,000	€ 33,77	€ 405,24 (2,844%)
							2,000		
							2,000	€ 240,00	€ 480,00 (3,368%)
							Computo Sommano € 14249,96		
IMPORTO DEI LAVORI Totale € 14249,96		Totale		€ 14249,96					

## Quadro riepilogativo

Parti d'opera	Totale Ramo	Totale	Inc. %
Computo		€ 14249,96	100,000%
	Totale lavori	€ 14249,96	100,00%